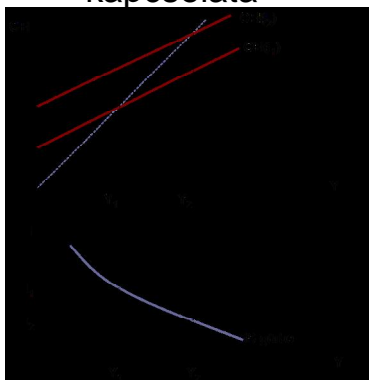


A monetáris és a költségvetési politika hatása az árupiaci folyamatokra

A kamatszint és a makrokereslet kapcsolata. Expanzív és restriktív monetáris politika. A költségvetési politika eszközei és hatásmechanizmusuk. Mellékhatások: költségvetési hiány, államadósság, kiszorítás.

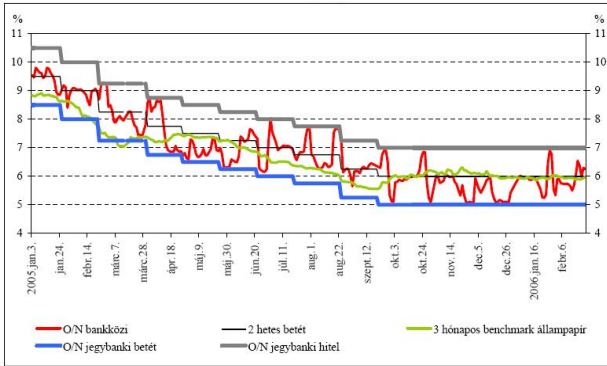
A kamatszint és a makrokereslet kapcsolata



Hogyan határozódik meg a kamatláb nagysága?

- a kamatláb a pénzpiac egyensúlya alapján alakul ki
- a modern pénz jellemzői, készpénz és számlapénz
- központi bank (vagy jegybank) mint pénzpiacon megjelenő monetáris hatóság
- monetáris politika: a makrogazdasági kereslet szabályozása a kamatszint befolyásolásán keresztül
- a jegybanki alapkamat

A jegybanki alapkamat alakulása Magyarországon



Expanzív és restriktív monetáris politika - számpélda

- Egy gazdaságban az autonóm fogyasztás 1125 mrd pénzegység; a fogyasztási határhajlandóság 0,75; az autonóm beruházások értéke 5400 mrd; a beruházások a kamatláb egy százalékpontos növekedésének hatására 150 mrd-dal csökkennek. (A lineáris beruházási függvény: $I = I_0 - a \cdot 100 \cdot i$.)
 - Határozza meg a makrokereslet nagyságát, ha a központi bank a kamatszintet 6%-on tartja!
 - Hogyan változik a GDP nagysága, ha a jegybank 1,5%-os kamatemelést hajt végre?
 - Készítsen ábrát a feladathoz !

A költségvetési politika eszközei

KI	Államháztartás	BE
TR _H		T _V
TR _V		T _H
G		
S _A		

Koppány Krisztián, SZE 2006

A kormányzati áruvásárlások növelésének hatása - számpélda

- Tekintsük az előzőekben bemutatott modellgazdaságot! A kamatszint legyen 6%-os!
 - Hogyan változtatja meg a GDP-t, ha a kormányzat 500 mrd pénzegységet költ autópálya-építésre?
 - Ábra segítségével is mutassa be a változásokat!

Koppány Krisztián, SZE 2006

Az adók növelésének hatása - számpélda

- Ismét tekintsük az előzőekben bemutatott modellgazdaságot! A kamatszint továbbra is legyen 6%-os!
 - Hogyan változtatja meg a GDP-t, ha a kormányzat 500 mrd pénzegységnyi jövedelemtől független adót vet ki?
 - Ábra segítségével is mutassa be a változásokat!

Koppány Krisztián, SZE 2006

Expanzív és restriktív költségvetési politika

- költségvetési expanzió
 - kormányzati kiadások (pl. állami beruházások, közalkalmazotti fizetések) növelése
 - transzferkifizetések (pl. nyugdíjak, gyes, családi pótlék) növelése
 - adó- és járulékcsoökkentés
- költségvetési restriktció
 - adó- és járulékemelés
 - kiadáscsökkentő lépések

Koppány Krisztián, SZE 2006

A kormányzati áruvásárlások és az adók multiplikatív hatása

$$Y = C(Y - T) + I + G = C_0 + \hat{c}(Y - T_0) + I_0 - a \cdot i + G_0$$

$$Y - \hat{c}Y = C_0 - \hat{c}T_0 + I_0 - a \cdot i + G_0$$

$$(1 - \hat{c})Y = C_0 - \hat{c}T_0 + I_0 - a \cdot i + G_0$$

$$Y^e = \frac{1}{1 - \hat{c}} [C_0 - \hat{c}T_0 + I_0 - a \cdot i + G_0]$$

$$\Delta Y^e = \frac{1}{1 - \hat{c}} \Delta G_0 \quad \Delta Y^e = -\frac{\hat{c}}{1 - \hat{c}} \Delta T_0$$

- Az adócsökkentésnek vagy az autópálya-építésnek van nagyobb GDP-növelő hatása?

Mellékhatások: költségvetési deficit és államadósság

- $S_A > 0$ = szufficit, $S_A < 0$ = deficit
- elsődleges deficit, $D = (G + TR) - T$
- a hiány finanszírozása hitelfelvétellel / államadóssággal (állampapírral, bond = kötvény), $\Delta B = (G + TR) - T$
- az adósság kamatait is fizetni kell, ez tovább növelheti az adósságot, $\Delta B = (G + TR) - T + i \cdot B$
- a monetáris restrikció drágítja a költségvetési hiány finanszírozását

Koppány Krisztián, SZE 2006

Mellékhatások: a költségvetési hiány kiszorítási hatása

Kereslet	Tőkepiac	Kínálat
$I = 1200$	$S_H = 900$	
	$S_V = 100$	
	$S_A = -200$	
	$S_K = 400$	

- Mi történne, ha ceteris paribus a költségvetési hiány megduplázódna?

Koppány Krisztián, SZE 2006
